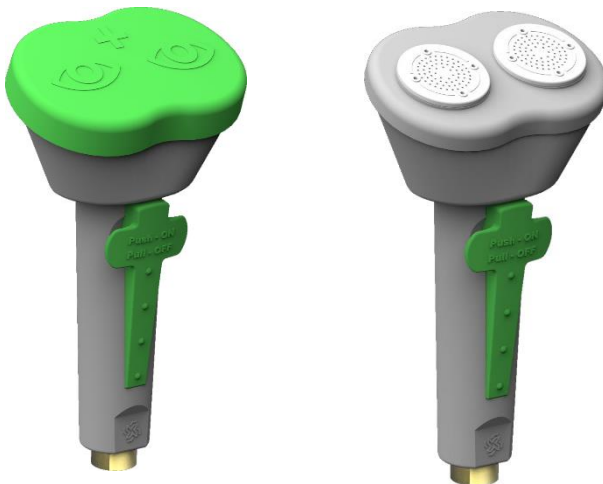


Oczomyjka NovaLab

Art.-Nr.: 70-1344 15

Oczomyjka NovaLab
do montażu na ścianie z węzłem
ciśnieniowym do użytkowania
stacjonarnego lub ruchomego z opłotem
zbrojonym ze stali szlachetnej



Opis techniczny:

- Tworzywa sztuczne i elastomery stykające się z wodą pitną zgodne z normami DVGW W720 i KTW
- Korpus z poliamidu
- Gładka powierzchnia zapewniająca łatwe czyszczenie
- Stałe natężenie przepływu 12 l/min przy ciśnieniu od 1,8 bar
- Stały niezmienny strumień wody niezależnie od ciśnienia przepływu
- Uchwyt montażowy do blatu.
- Przy użyciu uchwyty naściennego kąt pochylecia 40°
- Możliwość użytku stacjonarnego lub ruchomego
- Zabezpieczenie przed samoczynnym wyłączeniem wody
- Uruchamianie oczomyjki poprzez naciśnięcie zielonego przycisku
- Zatrzymanie działania poprzez pociągnięcie przycisku
- Metalowy gwint przyłączeniowy G1/2B ze zintegrowanym zaworem zwrotnym
- Filtr sitkowy
- Reduktor ciśnienia wody zapewniający stałą wysokość strumienia
- Korpus jasnoszary RAL 7035,
- Zielona pokrywa RAL 6032 zawierająca oznakowanie oczomyjki
- Zielony przycisk RAL 6032
- Produkcja: NovaLab, Berlin
- Urządzenie spełnia warunki normy PN-EN15154-2

Dane techniczne:

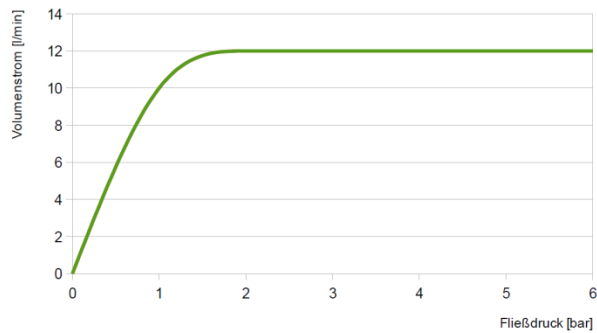
Złącze: nakrętka nasadowa G 3/8 (przy węźle)
Maksymalne ciśnienie statyczne: 10 bar
Natężenie strumienia: ok. 12 l/min od ciśnienia 1,8 bar
Waga: < 500 g

NovaLab GmbH
Brunsbütteler Damm 446
13591 Berlin

Phone +49 (0) 30 36 403 36 20
Fax +49 (0) 30 36 403 36 26
Mail: info@novalab-gmbh.de



Krzywa spadku ciśnienia:



Wymiary:

Przykład instalacji:

